

DOMAINE FORESTIER DU CAMEROUN

Décembre 2022



MINISTÈRE DES FORÊTS ET DE LA FAUNE



WORLD RESOURCES INSTITUTE

SOMMAIRE DES AFFECTATIONS DES TERRES DANS LE DOMAINE FORESTIER NATIONAL EN 2022

LÉGENDE

Domaine Forestier Permanent (DFP)		
Type d'affectation	Nombre	Superficie (ha)
Unités Forestières d'Aménagement (UFA)	121	7 076 782
Classées avec plans d'aménagement approuvés	100	6 015 611
Non classées avec plans d'aménagement approuvés	10	510 808
Classées avec plans d'aménagement en cours d'élaboration	7	414 197
Non classées avec plans d'aménagement en cours d'élaboration	1	27 364
Classées et non attribuées	1	43 829
Non classées et non attribuées	2	64 973
Réserves Forestières	59	374 134
Aires Protégées (AP)	37	4 820 666
Parcs nationaux créés	22	3 357 771
Parcs nationaux en cours de création	4	478 001
Réserves de faune créées	4	693 672
Sanctuaires créés	4	102 742
Sanctuaires en cours de création	3	188 480
Zones de chasse (ZIC/ZICGC)	68	5 366 427
Forêts Communales (FC)	72	2 330 062
Classées	57	1 698 987
Non classées	15	631 075
Domaine Forestier Non Permanent (DFnP)		
Forêts communautaires (Fcom)	693	2 451 900
Conventions provisoires	365	1 339 176
Conventions définitives	328	1 112 724
Ventes de coupe (VC) / Ventes aux enchères (VEPB)	146	289 847
Parcelles agro-industrielles	86	527 886

Les superficies dans ce tableau sont tirées des documents officiels (décrets, avis au public, convention de gestion) pour les UFA, AP, ZIC/ZICGC, FC, Fcom, VC. Ces superficies forestières et des parcelles agro-industrielles sont calculées pour la plupart à partir du logiciel de cartographie en raison de la non disponibilité des descriptions officielles. Les superficies des zones de chasse incluent les superpositions avec d'autres titres forestiers (2 191 548 ha environ).

DONNÉES ET ÉLABORATION DE LA CARTE

Les données utilisées pour l'élaboration de cette carte ont été rassemblées conjointement par une équipe composée du personnel du World Resources Institute (WRI), du Ministère des Forêts et de la Faune (MINFOF) et d'autres partenaires à l'instar du Centre Technique de la Forêt Communale (CTFC) et GIZ-ProPFE.

Cette carte est produite par le WRI et le MINFOF avec le soutien du Département pour le Développement International de la Grande Bretagne (DFID). Cette initiative bénéficie également du support matériel (logiciels) de ESRI.



COLLABORATION MINFOF - WRI

Depuis 2002, le World Resources Institute (WRI) et le Ministère des Forêts et de la Faune oeuvrent conjointement au renforcement des capacités nationales de suivi et d'aménagement forestier par l'utilisation des données de la télédétection et les techniques modernes de gestion de l'information. Les deux principaux objectifs de cette collaboration sont les suivants :

- (1) Développer un système intégré et convivial de gestion de l'information forestière basée sur des méthodes standards, et
- (2) Renforcer les capacités du personnel du MINFOF et des ONG du secteur forestier en technique de télédétection, Système d'Information Géographique (SIG) et d'analyse de l'information afin d'améliorer le suivi, la gestion et la prise de décision dans le cadre de l'attribution et de l'utilisation des ressources forestières.

Ces informations sont compilées dans l'Atlas Forestier Interactif du Cameroun qui est une base de données complète contenant des informations relatives à l'exploitation forestière et activités connexes dans l'ensemble du pays. Ce poster représente une vue d'ensemble du domaine forestier national en Décembre 2022, telle que tirée de la base de données de l'Atlas Forestier.

Localité

- Capitale politique
- Chef lieu de Région
- Chef lieu de Département

Infrastructure

- Route nationale
- Route régionale
- Chemin de fer

Unité Forestière d'Aménagement

- Classée, attribuée, plan d'aménagement approuvé
- Non classée, attribuée, plan d'aménagement approuvé
- Classée, attribuée, plan d'aménagement en cours
- Non classée, attribuée, plan d'aménagement en cours
- Classée, non attribuée
- Non classée, non attribuée

Forêt communale

- Classée
- Non classée

Vente de coupe / Vente aux enchères

- Active
- Inactive

Aire protégée

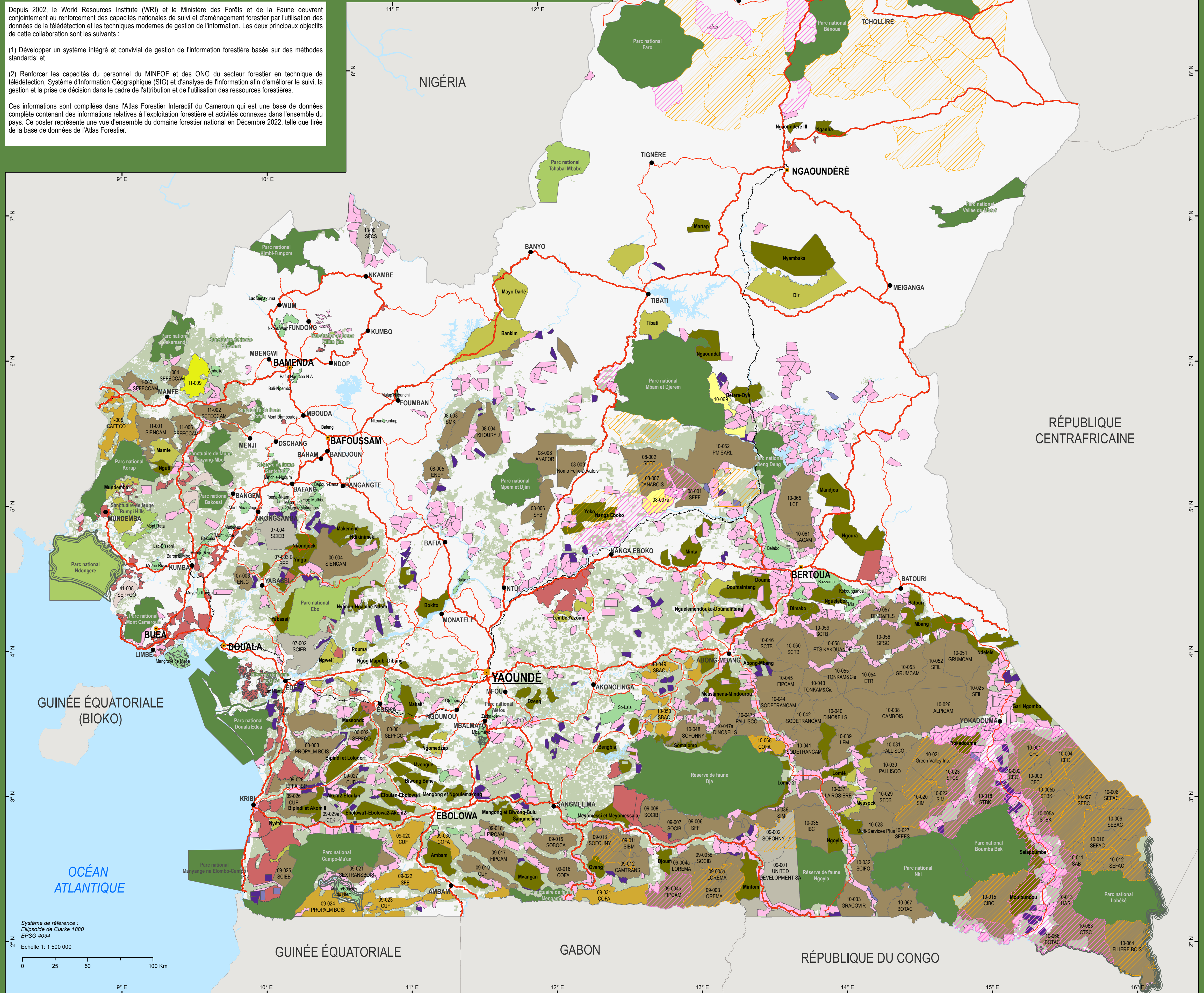
- Créée
- Proposée

Autres affectations des terres

- Réserve forestière
- Forêt communautaire
- Zone agro-industrielle
- Site Ramsar

Information de base

- Forêt dense
- Eau



Système de référence :
Étendue de Clarke 1880
EPSG 4034
Echelle 1 : 1 500 000