

**PREMIER CONGRES DES FORETS COMMUNALES  
D'AFRIQUE CENTRALE**

**DU 3 AU 6 MAI 2011 HOTEL HILTON YAOUNDE-CAMEROUN**

***IMPLICATION DES COMMUNAUTES ET DISTRICTS  
(COMMUNES) DANS LA GESTION DES RESSOURCES  
FORESTIERES AU RWANDA***

**PAR**

**HABIYAMBERE Thaddée  
UWACU Sylvia**

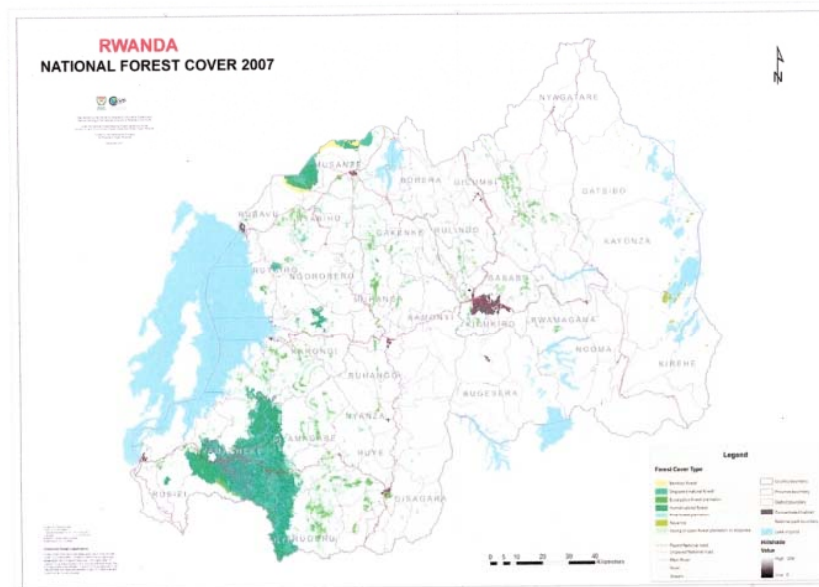
## **Couverture forestière nationale (22%)**

- **Massifs forestiers naturels (8,3%):** A l'ouest et au Nord =PN Nyungwe, PN des Volcans et au Sud et à l'Est=PN de l'Akagera, puis réserves forestières=Mukura, Gishwati, etc...);
- **Plantations forestières (forêts artificielles) (13,7%):** Tout le pays (euclyptus et pins) + arbres disséminés dans les champs (agroforesterie)

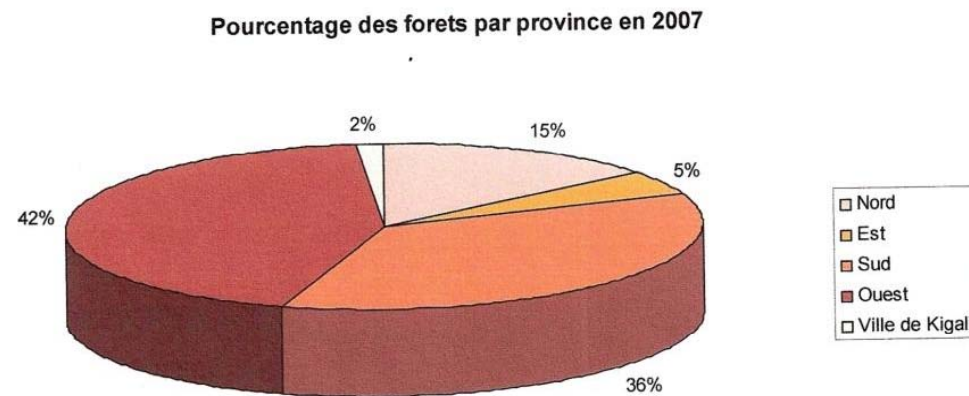
# Carte localisation forêts (2007)



Figure 17 Cartographie nationale des Forêts au Rwanda en 2007



# Illustration répartition de la couverture forestière dans le pays



# **Répartition couverture forestière selon pourcentage superficies**

- **Province de l'Ouest (7 Districts): 42%**
  - **Province du Sud (8 Districts): 36%**
  - **Province du Nord (5 Districts):15%**
  - **Province de l'Est (7 Districts):5%**
  - **Ville de Kigali (3 petits Districts):2%**
- **Dominance nette de l'Ouest par rapport à l'Est**

# Importance des forêts au Rwanda

- **Contribution importante au PIB (2008):**
  - Charbon de bois=52,6 millions de \$ US millions/an soit 2% du PIB : sup au business Café évalué à 38 millions de \$ US;
- **Production de bois-énergie utilisée par plus de 90% de la population ;**
- **Génération d'emplois (product primaire et secondaire);**
- **Rôles écologiques des forêts** (régulation de l'hydrologie, protection des sols sur les bassins versants, climat, séquestration du CO2);
- **Facteur d'appui à l'agriculture** (pertes /an =40 000 t d'engrais et 33 000 t de chaux/an)

## **Gestion ressources forestières nationales: rôle et implication Districts et Communautés locales**

- **Politique forestière nationale: (principes énoncés)**
  - Dvt forestier privé et agroforesterie=prioritaire; tous les intervenant associés au processus de décision (District, association, femmes, etc..);
- **Code forestier (Loi forestière en vigueur):**
  - institutionnalise domaine forestier de District et domaine forestier privé;
  - PAFD Districts;
  - Modalités gestion boisements Districts et privés (permis coupe, transport et défrichement);
  - Obligation agroforesterie en dehors domaines forestiers ;
  - Possibilité signature contrat de gestion de boisements d'Etat (District, privés, etc...)

## **Gestion ressources forestières nationales: rôle et implication Districts et Communautés locales (Suite)**

- **Politique de conservation des aires protégées (PN)** axée sur les Communautés (partage de revenus):

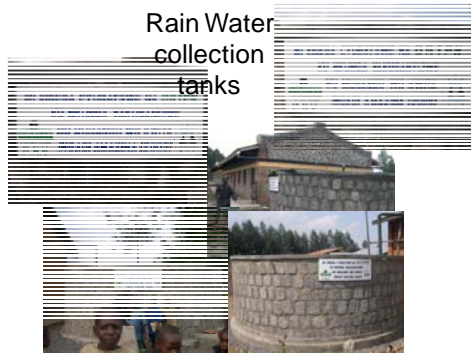
### **Summary 2008**

Park	Projects	Amounts	Sectors	Districts
PNA	24	143.924.244	9/9	3/3
PNN	17	146.157.376	17/22	5/5
PNV	17	225.102.037	9/12	3/4
Total	58	515.183.657	36/43	11/12



# Gestion ressources forestières nationales: rôle et implication Districts et Communautés locales (Suite)

Rain Water collection tanks



Primary Schools in Burera  
Mugarama, Cyanika Sector



Nyangwe,  
Gahunga Sector



Economic Activities



## **Gestion ressources forestières nationales: rôle et implication Districts et Communautés locales (Suite)**

- **Code national sur l'environnement**

*-Loi organique n° 04/2005 du 08/04/2005 portant modalités de protéger, sauvegarder et promouvoir l'environnement au Rwanda:* entités décentralisées (les Districts, les Secteurs, les Cellules et les Villages) doivent s'impliquer dans la gestion et l'aménagement des ressources forestières (art 61);

- **Réforme administrative et décentralisation des activités au Rwanda:**

**-Nlle Loi de 2006 portant sur la réforme administrative et la décentralisation:** District =GVT locale et Secteur administratif=Unité de dvpt;

-

# Gestion ressources forestières nationales: rôle et implication Districts et Communautés locales (Suite)

- **Loi organique n° 08/2005 du 14/07/2005 portant régime foncier au Rwanda:**  
indemnisation des boisements des Communautés pour les fins d'intérêt public, les terres à très fortes pentes (>70) utilisées à des fins agricoles, pastorales et d'habitat) les affecter aux activités forestières (reboisements);



# Défis et perspectives

- **Défis:**

- Faible productivité des sols forestiers devant la croissance des besoins écologiques et socio-économiques inhérents aux forêts;

- Insuffisance de connaissances de ressources forestières pour assurer une meilleure planification des activités du secteur;

- Faiblesses au niveau de la meilleure valorisation de produits forestiers locaux (valeur ajoutée);

- Mise en œuvre du projet de réforme foncière visant la récupération des terres forestières marginales servant maintenant pour la production agricole et pastorale ainsi que pour l'habitat rural

# Défis et perspectives (suite)

- **Déficits:**

- Insuffisance de ressources forestières humaines (qualité et quantité) et moyens financiers

- **Perspectives;**

- **Mis en œuvre de la nouvelle décision du Gouvernement de porter la couverture forestière du pays (22%) à 30% en 2013 (moins de 3 ans) :**

Village (14 841): 15 ha; Cellule (2 148) : 102 ha;  
Secteur (416) : 525 ha et District (30) : 7 282 ha

## Défis et perspectives (suite)

- **Perspectives:**

- Mise en œuvre de la nouvelle Loi portant gestion et conservation durable des forêts au Rwanda;
- Mise en place du Fonds de l'environnement institué par la Loi environnementale de 2005;
- Forme de gestion des forêts communales et des communautés locales vis-à-vis des nouveaux concepts de « Paiement de Services Environnementaux » et de « Marché du Carbone-REDD+ ».
- Nlle Loi portant création d'une nouvelle institution regroupant ensemble les Terres, les Mines, les Eaux et les Forêts. L'on devra envisager de voir la fonctionnalité de cette institution vis-à-vis de la gestion des forêts communales et celles des communautés.

Je vous remercie