

**1ER CONGRÈS DES FORÊTS COMMUNALES  
D'AFRIQUE CENTRALE  
DU 03 AU 06 MAI 2011**

**Forêts Modèles :  
cadres d'innovation et de  
développement local durable**



Jean-Claude Stone Njomkap  
Département Recherche/ Développement des projets  
Secrétariat du RAFM  
[jc.njomkap@africanmodelforests.org](mailto:jc.njomkap@africanmodelforests.org)

# Introduction

En droite ligne de ses axes stratégiques d'intervention et de son PTA, le Secrétariat du RAFM (Réseau Africains de Forêts Modèles) a ouvert un vaste chantier de partenariat pour la recherche-action, l'innovation et le développement des projets dans les territoires pilotes Forêts Modèles du Cameroun (CAMAMF et FOMOD), lequel s'étend progressivement dans le BC, voire au-delà, avec la construction de nouvelle FM.

La définition des programmes de recherche, l'identification et le choix des partenaires s'inscrivent résolument dans une perspective d'aménagement participatif des paysages forestiers, de préservation de la biodiversité et de développement local durable.

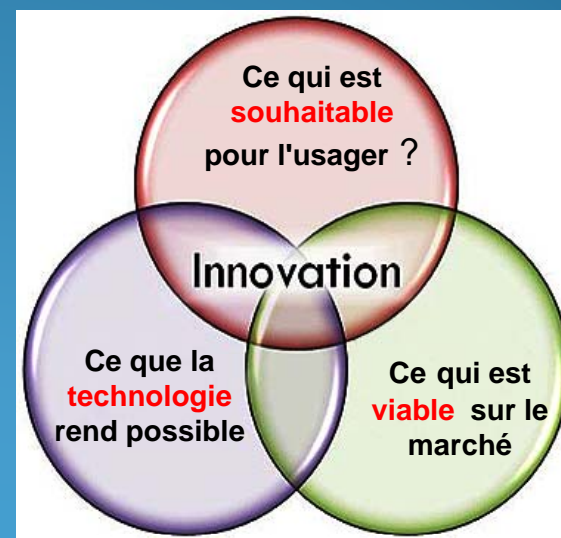
Pour mieux appréhender l'importance qu'occupent la recherche-action et l'innovation dans le processus FM, il faut partir du concept même de Forêt Modèle qui se conçoit comme vaste laboratoire à l'échelle de tout le territoire forestier.

Nous nous proposons de montrer **pourquoi** et **comment** les forêts modèles constituent un **cadre idoine d'impulsion du développement local et d'aménagement durable** de l'environnement de manière large, et plus spécifiquement, un espace favorable à l'implémentation locale de la REDD.

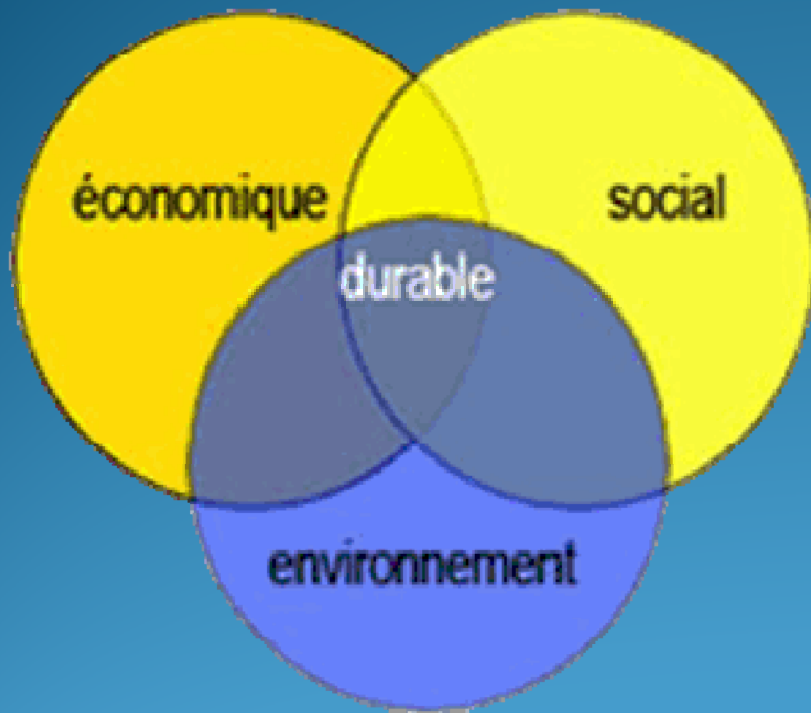
Nous présentons ensuite **les domaines de projets et le cadre du partenariat en matière de recherches action** qui rend possible la mise en œuvre effective et efficiente de cet ambitieux programme de transformation positive des conditions de vie en milieu paysan.

# La forêt modèle : vaste laboratoire à l'échelle de tout le territoire

- ❑ Gouvernance et éthique :
- ❑ Inclusion
- ❑ Solidarité
- ❑ Gestion des conflits
- ❑ Bonnes pratiques





- ❑ Ateliers des idées
- ❑ Réseau de partenariat et de collaboration
- ❑ Recherche-action
- ❑ Gestion des savoir et des savoir-faire : innovations technologies
- ❑ Monitoring participatif : SEP



Le développement durable est un développement qui répond aux besoins du présent sans compromettre la capacité des générations futures à répondre aux leurs. Rapport Brundtland, 1987

□ Le développement est un processus conduisant à l'amélioration du bien-être des humains

□ C'est une **amélioration sur le long terme du bien-être de tous.**

Domaines-----	Projets
<b>PFNL</b>	<ul style="list-style-type: none"> <li>• Chaînes des valeurs, commercialisation</li> <li>• Création des une unités de transformation</li> <li>• Domestication et de vulgarisation</li> </ul> 
<b>Agriculture éco-agriculture</b>	<ul style="list-style-type: none"> <li>• Production des champignons fertilisants et comestibles</li> <li>• Production des escargots géants</li> <li>• Maîtrise des techniques d'élevage pastorales, agriculture, pisciculture, sylvicoles, apicoles, porcines, etc.</li> <li>• semences améliorées</li> <li>• Amélioration et multiplication des techniques culturales et des semences</li> </ul>
<b>Bois et produits secondaires de transformation</b>	<ul style="list-style-type: none"> <li>• Centre de ressources (sièges de FM)</li> <li>• Centre de prototypage (parpaing de bois et autres)</li> <li>• Amélioration de l'habitat en bois</li> <li>• Plateforme de séchage du bois</li> <li>• Habitat expérimentaux en parpaing de bois</li> <li>• Fabrication des meubles, supports et objets (stylos, clé USB, etc.)</li> </ul> 
<b>Patrimoine et écotourisme</b>	<ul style="list-style-type: none"> <li>• Formation aux petits métiers du tourisme, etc.</li> <li>• Inventaire du potentiel éco-touristique et culturel : circuits éco-touristiques</li> <li>• Musée des Forêts</li> </ul>
<b>Eau et énergie</b>	Explorations des énergies alternative : solaire, éolienne, bioénergie, barrage, etc.
<b>REDD++</b>	Activités et projets transversaux

## FORÊTS MODÈLES : CADRE DU PARTENARIAT POUR LA RECHERCHE -ACTION, L'INNOVATION ET LE DÉVELOPPEMENT DURABLE DES TERRITOIRES

INSTITUTIONS PARTENAIRES	NATURE DU PROGRAMME OU PROJETS	RÉSULTATS ATTENDUS
<b>Universités de Laval, ISEA-Tshela, FOGRN- BC, Forests Monitor</b>	<ul style="list-style-type: none"> <li>▪ Recherche action Formation en gestion des ressources naturelles dans le bassin du Congo</li> <li>▪ Suivi des aspects légaux de la gestion des Forêts des communautés locales</li> </ul>	Appui à l'agroforesterie
<b>Universités de du Michigan</b>	(RA)	Technologies et calculs mathématiques
<b>Universités de Yaoundé I</b>	Mise en œuvre des plateformes d'éco-agriculture dans les FM	Encadrement des communautés dans les filières champignons, escargots, miel, bio-engrais, régénération des PFNL



INSTITUTIONS PARTENAIRES	NATURE DU PROGRAMME OU PROJETS	RÉSULTATS ATTENDUS
<b>Université de Kinshasa</b>	Recherche sur la valorisation des savoirs autochtones et locaux	Encadrement des stagiaires dans les landscape FM, sensibilisation
<b>Universités de Colombie Britannique (UBC)</b>	Innovation et développement locale	<ul style="list-style-type: none"> <li>▪ Valorisation des produits de seconde de transformation</li> <li>Amélioration de l'habitat en parpaing de bois, fabrication des meubles, fournitures et objets</li> <li>▪ Écotourisme</li> </ul>
<b>Universités de Makerere Ouganda)</b>	RA	amélioration de l'habitat
<b>SPIRAL</b>	Appui à la prise de décision en matière de biodiversité	Interfaces science et politique sur des questions liées à la biodiversité

INSTITUTIONS PARTENAIRES	NATURE DU PROGRAMME OU PROJETS	RÉSULTATS ATTENDUS
<b>FMLSJ</b>	Capacitation des ONG et acteurs des FM pour l'entrepreneuriat, la recherche et l'innovation en harmonie avec les traditions, l'équité et la prospérité.	Fabrication des objets en bois de récupération : stylos, etc.
<b>FP- Innovation</b>	RA et développement des MPE forestières	<ul style="list-style-type: none"> <li>▪ Réalisation de parpaings en bois et en terre cuite;</li> <li>▪ Fabrication des fours de séchage et meubles à partir des produits secondaires de transformation du bois</li> <li>▪ Centre de Prototypage ;</li> </ul>
<b>AFRICAD</b>	RA pour le développement des peuples autochtones	Habitat, microprojets, plantes médicinales, écotourisme, etc.)

INSTITUTIONS PARTENAIRES	NATURE DU PROGRAMME OU PROJETS	RÉSULTATS ATTENDUS
<b>FFBC -BAD PACEBCO/RAPAC</b>	Appui aux projets innovateurs et au développement local REDD FM (idées structurants, possibilités de projets)	Accord de partenariat Entente de financement
<b>FAO</b>	Valorisation des PFNL	Création de petites entreprises forestières en matière des PFNL
<b>Centre Technique de la Forêt Communale (CTFC)</b>	valorisation des résidus ligneux	Production des Clés USB, et autre support en bois)
<b>PRYMPartners</b>	RA	Réalisation de maisons pilotes à partir des produits ligneux secondaires
<b>GREG-Forêts (Groupe de Recherche sur la Gouvernance des Forêts)</b>	Promotion de la gouvernance et de l'entreprenariat local	Recherche-action et plaidoyer sur les aspects légaux et réglementaires en rapport avec la valorisation des micros et petites entreprises forestières
<b>Biodiversity</b>	Recherche	Recherche & Formation

## QUELQUES PROJETS DANS LES FM

### Microprojets du Mayombe FM

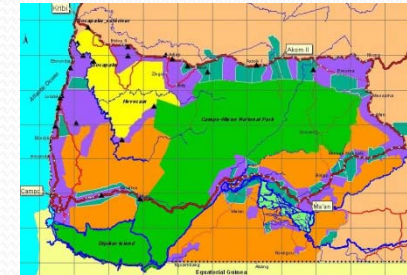
TITRES	PORTEURS
Vulgarisation des foyers améliorés	Institut Supérieur d'Etudes Agronomique de Tshela
Vulgarisation des plantations fruitières	Institut Supérieur d'Etudes Agronomique de Tshela
Promotion du maraîcher et du petit élevage	AFV/ONGD-ASBL (Appui aux Femmes, Familles Vulnérables de Tshela)
Production du champignon comestible	Institut Supérieur d'Etudes Agronomique de Tshela
Capacitation des paysans à la pratique de l'agriculture durable	BUCAP/ONGD-ASBL (Bureau Communautaire d'Appui à l'Autopromotion)

TITRES	PORTEURS
Promotion du maraîcher et du petit élevage	AFV/ONGD-ASBL (Appui aux Femmes, Familles Vulnérables de Tshela)
Production du champignon comestible	Institut Supérieur d'Etudes Agronomique de Tshela
Capacitation des paysans à la pratique de l'agriculture durable	BUCAP/ONGD-ASBL (Bureau Communautaire d'Appui à l'Autopromotion)
Reboisement par des arbre fruitier (manguier, safoutier, oranger, Mangoustanier, Avocatier) en vue du développement de la filière apiculteurs	UNAPADEC/ONG (Union des associations paysannes pour le développement endogène et communautaire)

# Microprojets Equateur

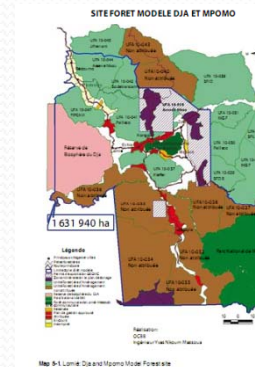
TITRES	PORTEURS
Boisement de 1000 ha d'espaces déboisés avec 196.000 plantules d'essences diverses dont les arbres propices aux chenilles (Lokolela, Bongandanga, Lisala, Bumba, Ingende, Bikoro, Bomongo, etc.)	PRODIP-COLFEQ (Programme de Développement Intégré des Pygmées et Collectif des Femmes de l'Equateur)
Sensibilisation sur la protection du patrimoine forestier	
Plaioyer auprès pour l'électrification Elaboration d'un document de Plaidoyer pour l'électrification de l'Equateur	

# Microprojets de Campo Ma'an FM



Titres	Porteurs
Elevage des escargots	ONG FAGADE
Valorisation de l'alablankia	CAMAMF
Fabrication du verni à base d'Otu	Plateforme des femmes rurales
Fonds tournants et micro financements	PLAFFERCAM

# Microprojets du Dja & Mpomo FM



Titres	Porteurs
Valorisation du bois de troisième génération	FOMOD
Multiplication et culture de la banane plantain	GIC SASYP (Lomié, Messok, Mindourou, Ngoyla) FOMOD
Culture et transformation du piment	FOMOD KEMBIA Jean « Piment »
Pépinière et plantation de Moabi	FOMOD