



Projet « Reboisement 1400 »

Synthèse des activités de reboisement réalisées en 2019 dans la Commune de Tonga

Par : Centre Technique de la Forêt Communale (CTFC)

B.P : 15 107 Yaoundé / Contact : 677 75 79 93 / Email: ctfccameroun@yahoo.com /
Web : www.foretcommunale-cameroun.org

PLAN

● **ACTIVITÉS MENÉES**

● **DIFFICULTES / CHALLENGES**

● **SOLUTIONS ENVISAGEABLES**

● **PERSPECTIVES**





OBJECTIF GENERAL DU PROJET :

Promouvoir l'amélioration de la gouvernance de la gestion durable des ressources naturelles en milieu forestier au Cameroun.

OBJECTIFS SPECIFIQUES:

- Le projet vise le développement des plantations dans les Communes pilotes des zones sèches et de transition écologique,
- L'intégration du marché domestique dans l'économie formelle à partir des sources de bois d'origine légale.

COMPOSANTES DU PROJET

Composante 1 : Renforcer les capacités des Communes dans la création, le suivi et l'entretien des plantations forestières et agro forestières.

Composante 2 : Reboiser 1 000 hectares dans les Communes du Nord et de l'Extrême Nord.

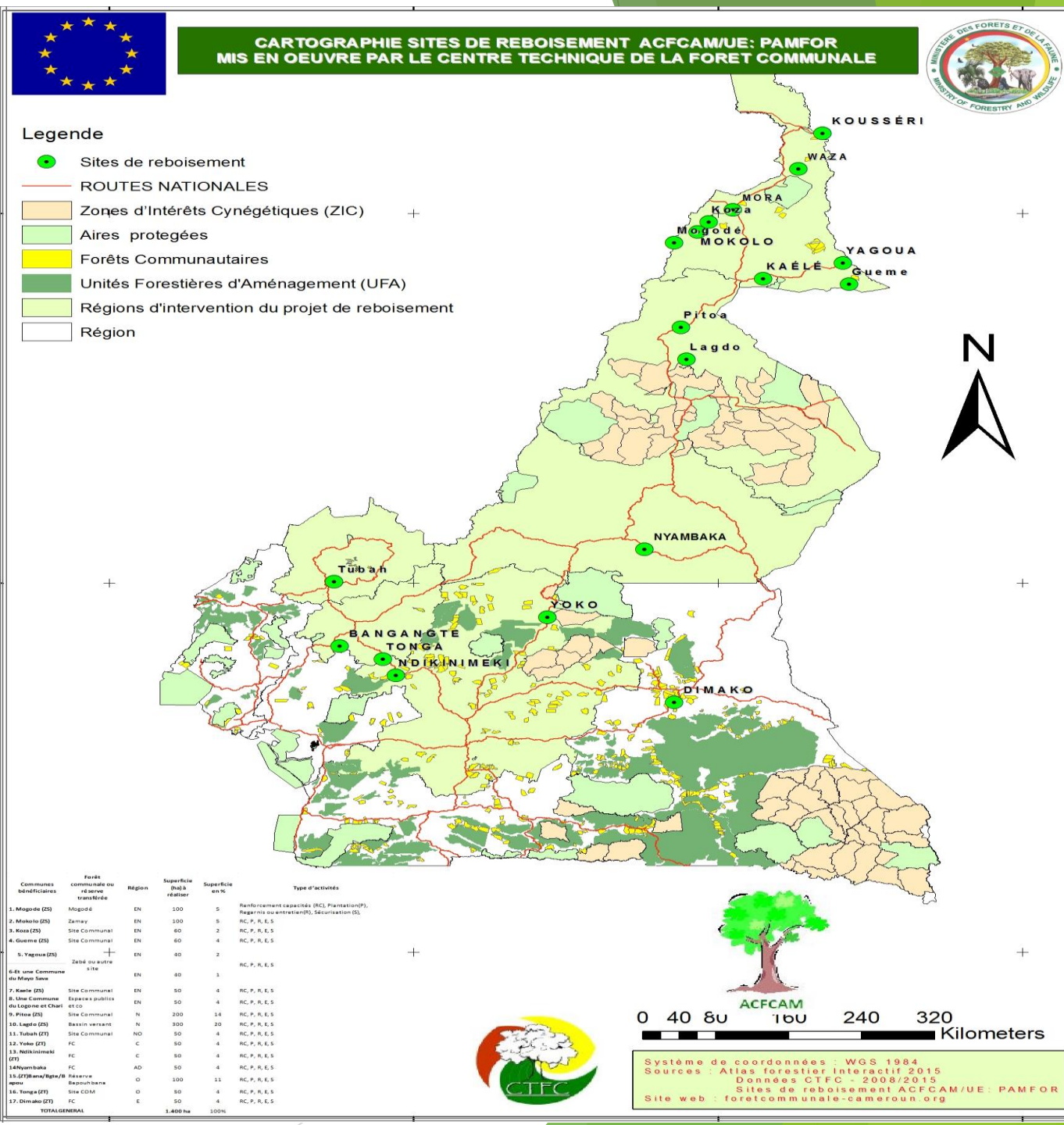
Composante 3 : Restaurer 400 ha de zones dégradées incluses dans des forêts communales sous l'autorité des Communes des zones de transition écologique.

Composante 4 : Appuyer les Communes pour l'approvisionnement du marché domestique en bois légal.

Composante 5 : Coordonner les activités du projet avec les Communes.

ZONES D'INTERVENTION DU PROJET

- ❑ 17 Communes ont bénéficiers du projet
- ❑ 10 Communes de la zone de savane sèche : Guémé, Kaélé, Koza, Lagdo, Mogodé, Mokolo, Pitoa, Waza, Yagoua et Mora
- ❑ 07 Communes de la zone de transition : Bangangté, Dimako, Ndikiniméki, Nyambaka, Tubah Yoko, et Tonga.



MEMORANDUM D'ENTENTE ENTRE L'ACFCAM ET LA COMMUNE DE TONGA



MEMORANDUM D'ENTENTE POUR LE CONTRAT DE SUBVENTION DE L'ACFCAM

N°CRIS : 2018/400-359

(le «contract»)

Entre
Association des Communes Forestières du Cameroun (ACFCAM)
Association sans but lucratif
Registre principal N° 001304/RDA/J06/BAPP
Quartier Bastos
BP 15107 Yaoundé, Cameroun
Tél : (237) 677 75 79 93
« Maître d'ouvrage et organisme contactant »

d'une part,

et

La Commune de TONGA

(le « Bénéficiaire »),

d'autre part,

(les « Parties »)

Il a été convenu ce qui suit:

Conditions particulières

Article 1^{er} - Objet

1.1 Sous réserve du quitus de démarrage de l'Union européenne, le présent contrat a pour objet l'octroi, par l'ACFCAM, d'une subvention en vue du financement de la mise en œuvre de plantations de 70 hectares dans la commune de TONGA sous la supervision du Centre Technique de la Forêt communale dans le cadre de l'action intitulée: "Reboisement 1400". Avec l'Union européenne.

Article 3 — Financement de l'action¹

- 3.1 Le montant total des coûts éligibles est estimé à 30 000 EUROS (Soit 19 677 000 FCFA) tel que détaillé dans le plan d'action pluriannuel ACFCAM/Commune
- 3.2 L'ACFCAM s'engage à financer un montant maximum de 30 000 EUROS (Soit 19 677 000 FCFA)
Un manuel de procédure simplifié sera mis à la disposition de chaque commune pour l'élaboration des Termes de référence et leur approbation par le CTFC ainsi que l'exécution des dépenses liées à l'action. Un compte dédié et en cofinancement sera ouvert avec chaque commune.

Fait en français entris originaux, un original remis à l'Autorité contractante, un original remis à la Commission européenne, et un au bénéficiaire.

Pour le bénéficiaire

Nom

Fonction

Signature

Date

LE MAIRE
Raphaël BITCHESE
Ingénieur Général
Polytechnicien
- 7 DEC 2018

Pour l'ACFCAM

Nom

Fonction

Signature

Date

Endossement pour Suivi par le CTFC

Nom

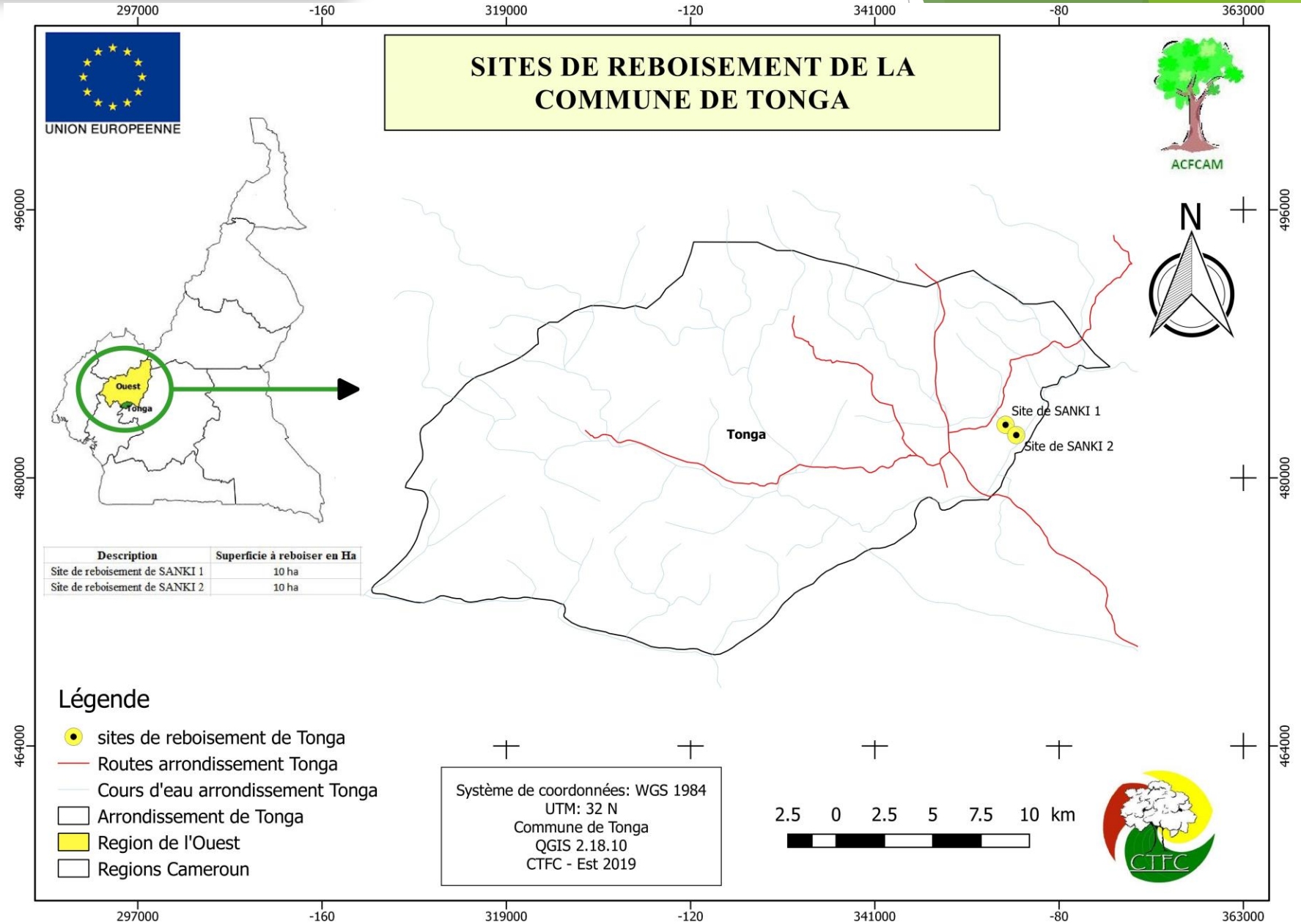
Fonction

Signature

Date



**ETAT DES LIEUX
ET LA CARTOGRAPHIE
DES SITES DE
REBOISEMENT**



Superficie projetée sur 4ans : 70 ha**Superficie reboisée en 2019: 18 ha**

- soit **4 ha** sur le site de Sangha 1 avec 800 plants d'anacarde mise en terre,
- **14 ha** sur le site de Sangha 2 avec 1400 plants d'anacarde mise en terre,
- **52 ha** d'entretien dans le site abandonné du projet Ville de Paris
- **Activités déjà réalisées :**
- Mise en place d'une pépinière de 10 000 plants d'anacarde;
- Mise en terre de 2 200 plants réalisée sur 18 ha, avec les écartements de 7m x 7m et 10m x 10m
- 02 réunion de sensibilisation des populations sur la promotion des droits et l'égalité entre hommes et les femmes



Commune de Tonga



Visite guidée de la plantation du projet ville de paris avec le Sous-préfet de l'arrondissement de Tonga



Plusieurs formations et réunion de sensibilisation des principaux acteurs et populations riveraines organisées.

DIFFICULTES / CHALLENGES

- Feu de brousse,
- Divagation du cheptel,
- Attaques parasitaires des plants d'anacardes
- Manque de synergie

MESURES DE MITIGATION ET PERSPECTIVES

- Intensifier les réunions de sensibilisation des populations riveraines avec l'implication des Autorités Traditionnelles,
- Recruter 01 gardien pour la surveillance et la sécurisation des sites reboisés,
- Création des nouveaux corridors de transhumances de commun accord avec les bergers,
- Administrer des Traitements phytosanitaires sur les plants d'anacarde attaqués,
- Préserver les acquis par l'entretien, arrosage et le suivi des nouvelles (site de Sangha 1 et 2) et anciennes plantations (Site du projet ville de Paris)



Suivi et Arrosage des plants dans les sites



- ❑ Capitaliser les expériences acquises: Entretien, suivi et surveillance des nouvelles et anciennes plantations;
- ❑ Continuer à renforcer les synergies entre les principaux acteurs (Populations, Communes, MINFOF, Autorités Traditionnelles et Autres
- ❑ Accompagner les écoles et établissements publiques à planter quelques arbres sur leurs sites;
- ❑ Reboiser au moins 30 ha en 2020 sur le site de BITCHOUA NORD





Commune de Tonga



**Merci pour votre
aimable attention**